

La función P2P (Peer to Peer) permite acceder a un DVR/NVR de modo remoto sin la necesidad de configurar el reenvío de puertos en el router de la red local. Al reenvío o forward de puertos se lo conoce habitualmente como “abrir puertos”, aunque esta denominación es incorrecta.

La configuración es sencilla y se resume en los siguientes pasos:

- 1) Conectar el DVR/NVR a internet.
- 2) El DVR/NVR se registra de modo automático en el servidor P2P de Dahua Technology.
- 3) El usuario genera una cuenta en www.easy4ip.com y la relaciona con el DVR/NVR a través del número de serie del equipo.
- 4) **Listo. Ya es posible monitorear las cámaras!** A través de la cuenta generada en www.easy4ip.com se puede acceder de manera remota al DVR/NVR para monitoreo en vivo, ver grabaciones y realizar configuraciones.

Importante!

Para comenzar a configurar conecte un monitor y un mouse al DVR/NVR e ingrese al menú principal del sistema utilizando cualquiera de los siguientes usuarios y contraseñas:

usuario: admin - contraseña: admin

usuario: 888888 - contraseña: 888888

1) ¿Cómo conectar el DVR/NVR a internet?

1.b) Activar la función DHCP en el DVR/NVR accediendo a Network > TCIP > Tildar DHCP (Imágenes 1 y 2)

1.c) El DVR/NVR recibe una dirección IP por parte del router y ya se encuentra listo para conectarse a internet (Imagen 3).

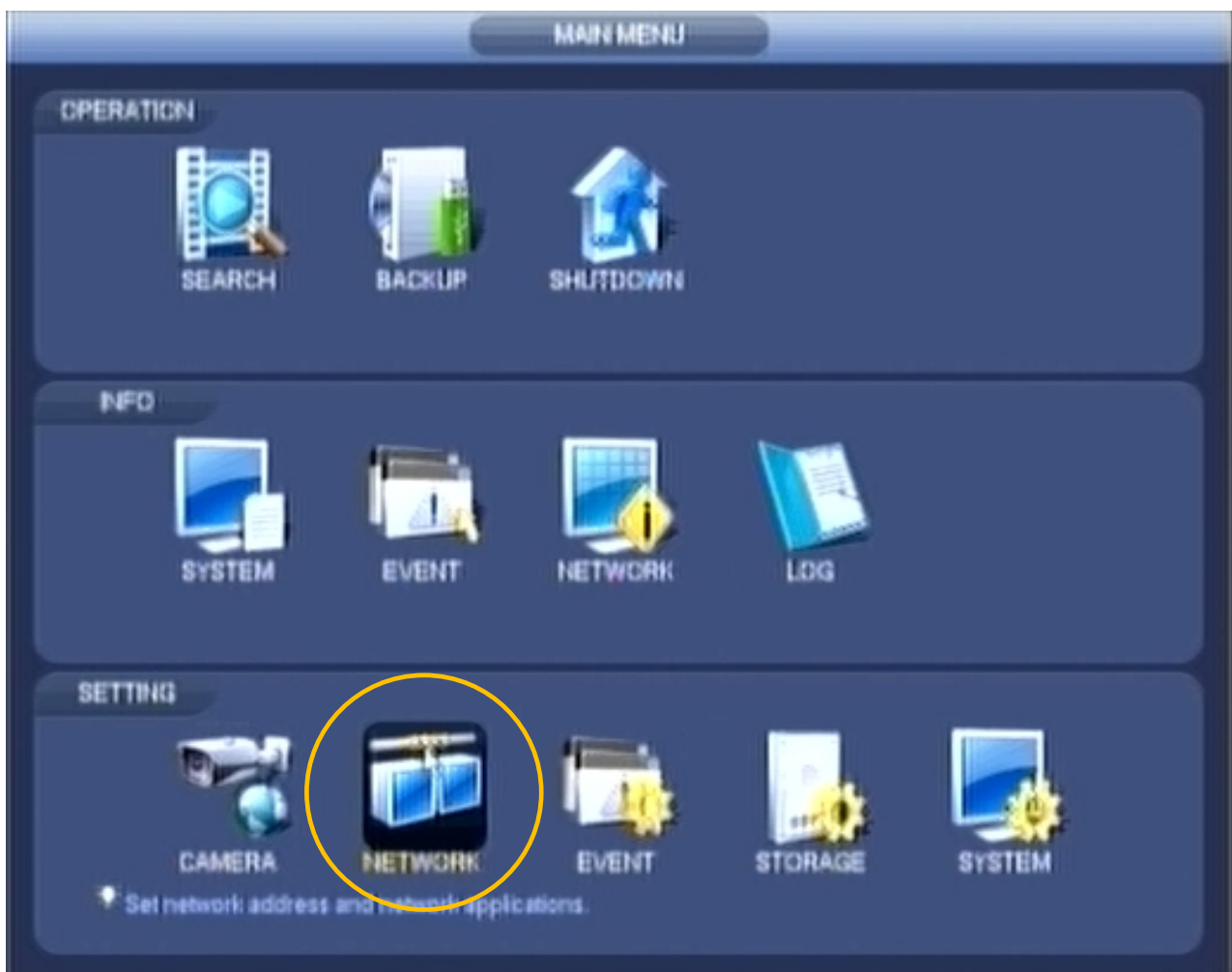


Imagen 1

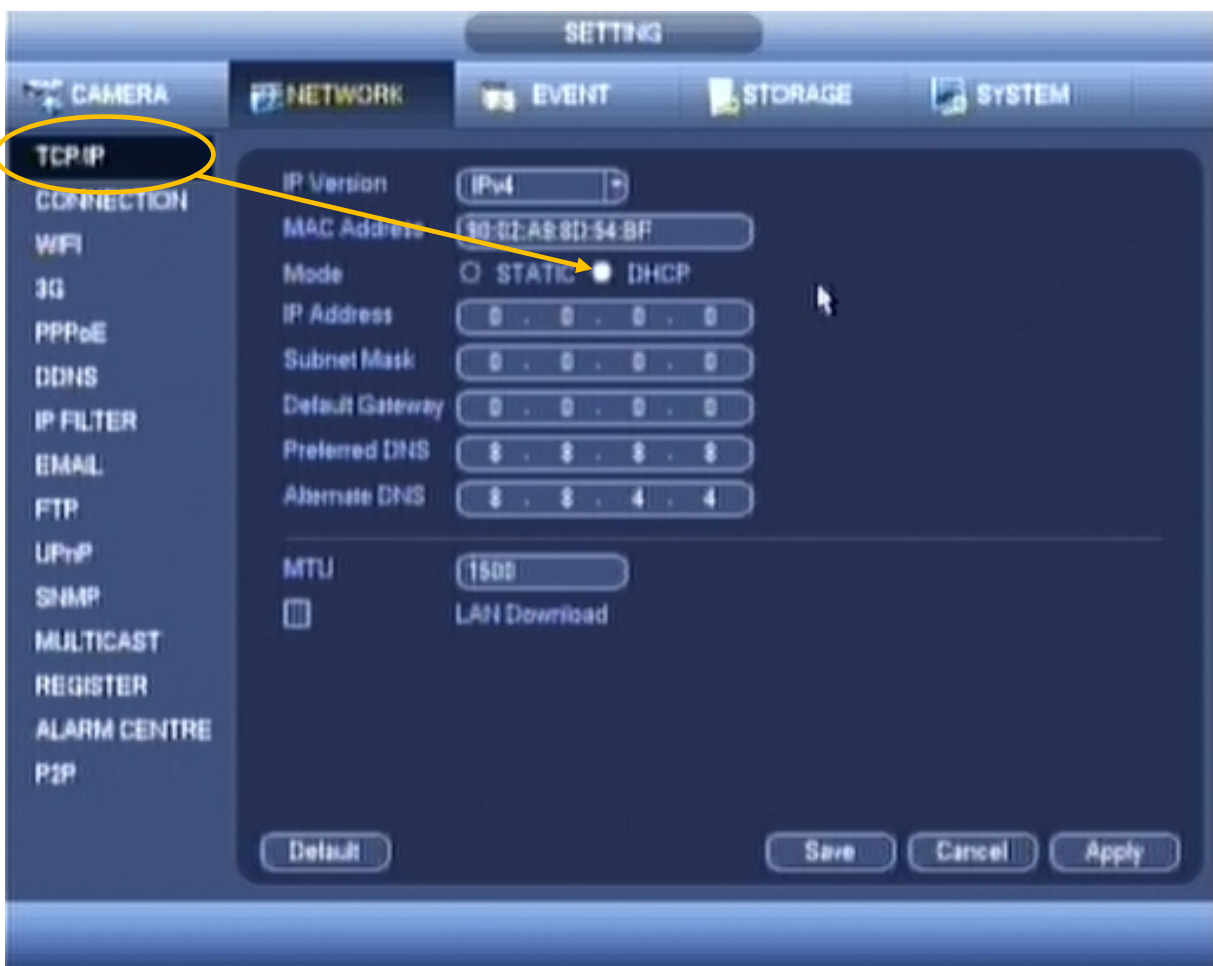


Imagen 2: Tildar la opción DHCP.

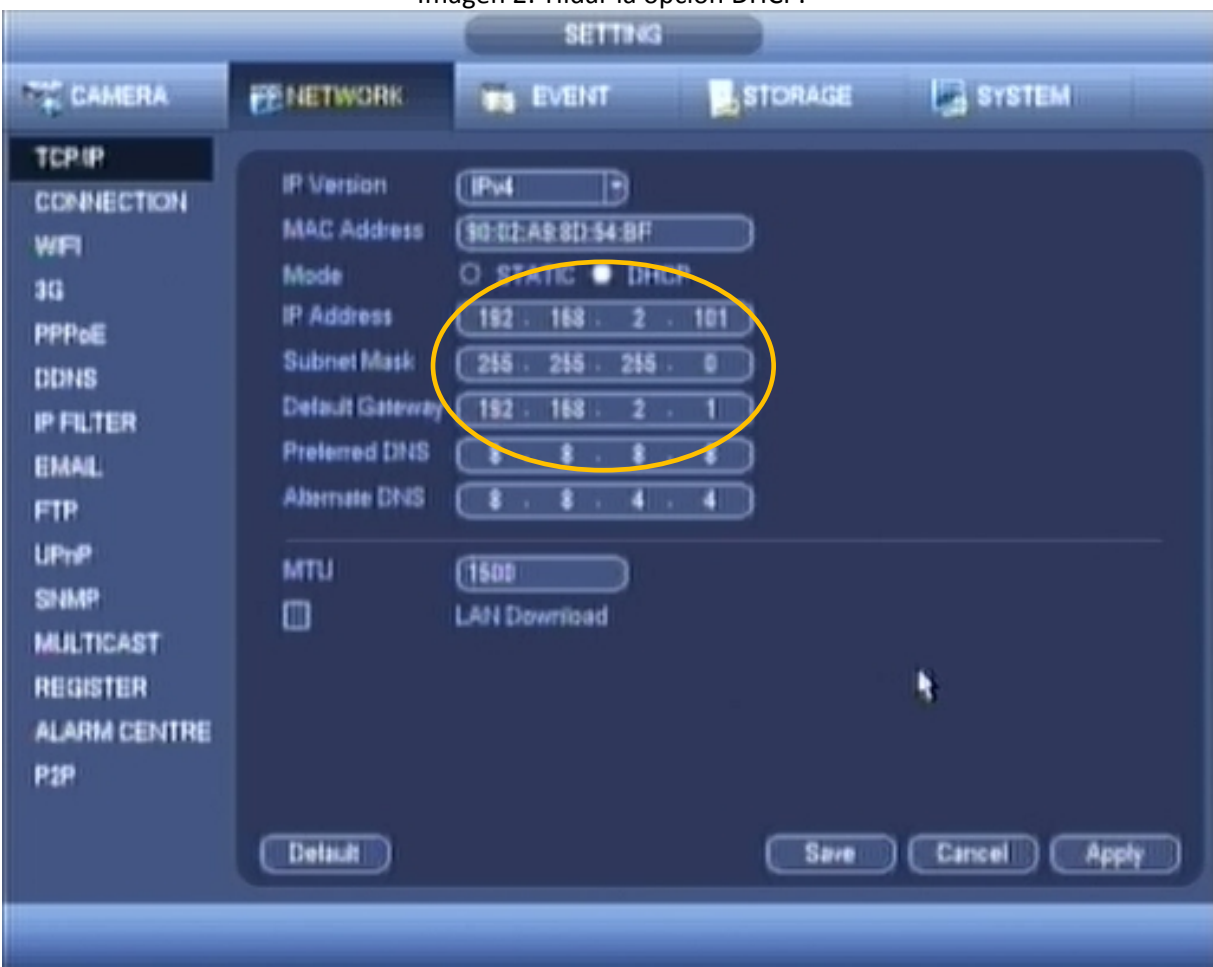


Imagen 3: El DVR/NVR recibe una dirección IP por parte del Router.

2) Habilitar la función P2P

Mediante esta función, y haciendo uso de la conexión a internet, el DVR/NVR se registra automáticamente en el servidor P2P de Dahua Technology.

Para habilitar el servicio P2P debe ingresar a la sección Network -> P2P y tildar la opción "Enable" (Imagen 4). El indicador de Status deberá pasar de "Offline" a "Online" al cabo de unos segundos.

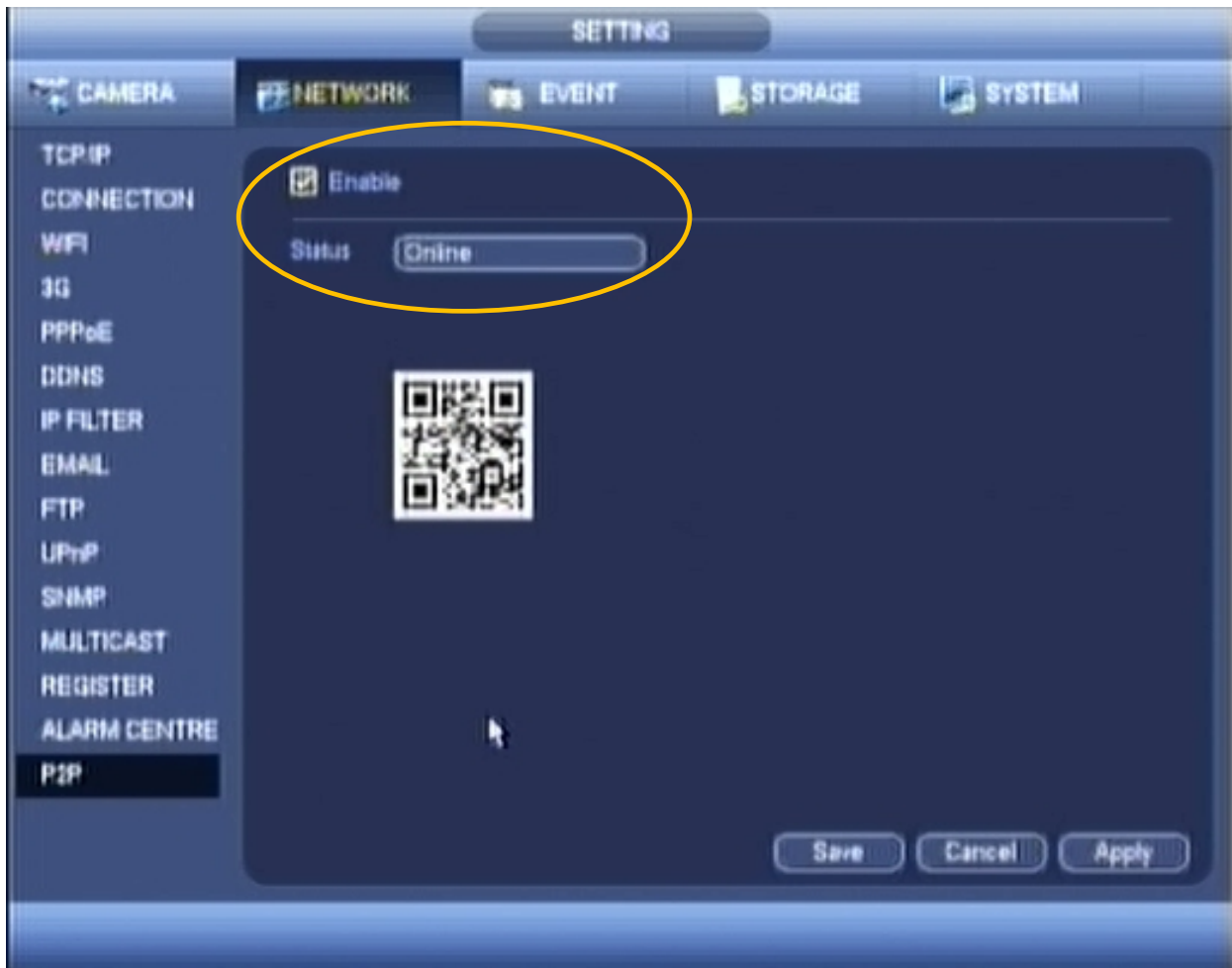


Imagen 4: P2P activado y registrado en el servidor de Dahua Technology.

3) Alta de cuenta en Easy4IP y registro de un nuevo DVR/NVR

A través de la página web www.easy4ip.com es posible acceder a todos los DVR/NVR que el usuario tenga registrados en el servidor P2P.

Basta con crear una cuenta de usuario y relacionar los equipos a la misma a través del número de serie.

Para generar una cuenta se deben seguir los siguientes pasos:

3.a) Ingresar a www.easy4ip.com desde un navegador web como Internet Explorer.

3.b) Click en "Sign Up Now" y completar el formulario para crear una cuenta de usuario. (Imágenes 5 y 6)

El sistema enviará un e-mail con un link de confirmación a la dirección de correo ingresada. Es necesario hacer click en éste link para activar la cuenta.

3.c) Ingresar nuevamente a www.easy4ip.com y entrar a la cuenta utilizando el usuario y contraseña registrados al crear la cuenta. Hacer click en "Log In" para ingresar.

3.d) Una vez dentro de la cuenta hacer click en "Add" y completar el formulario para dar de alta un nuevo DVR/NVR.

3.e) El nuevo DVR/NVR debe aparecer en el listado de dispositivos (Imagen9).

¿Cómo obtener el número de serie del DVR/NVR?

Tomando como referencia la Imagen 1 de este instructivo haga click en System y luego en Version.

El número de serie está identificado como N° de Serie o Serial Number.

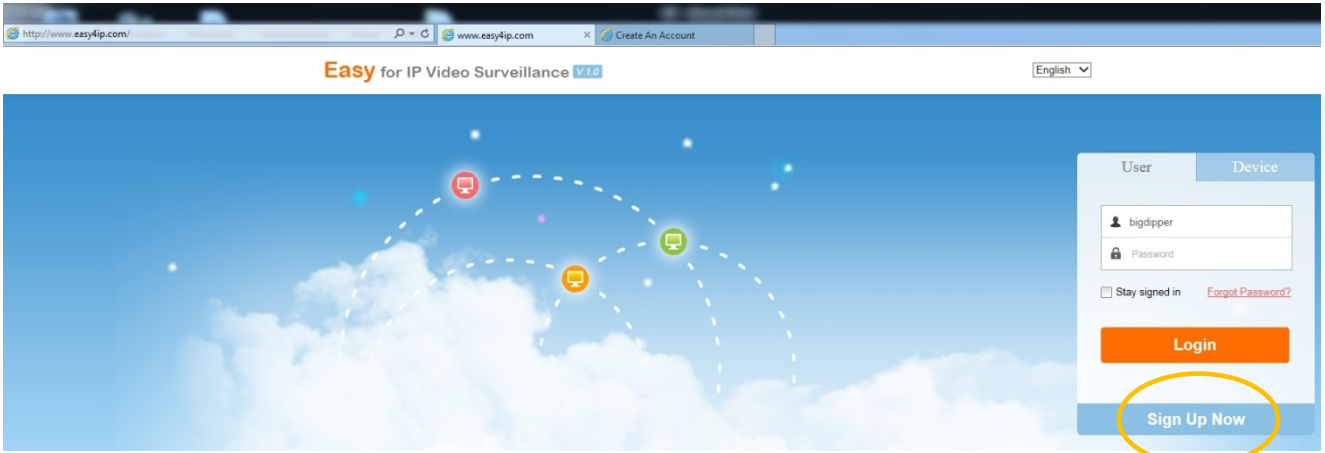


Imagen 5: Click en “Sign Up Now” para crear una nueva cuenta de usuario.

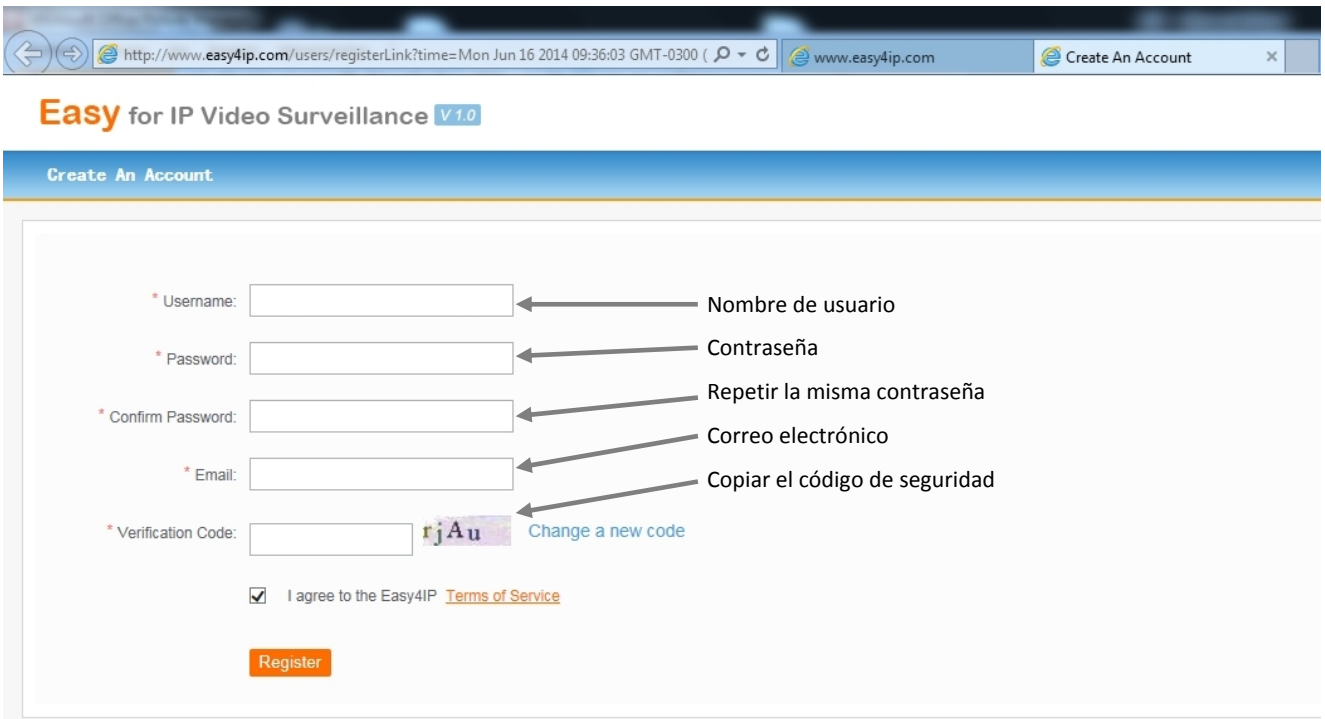


Imagen 6: Completar el formulario de alta de cuenta.

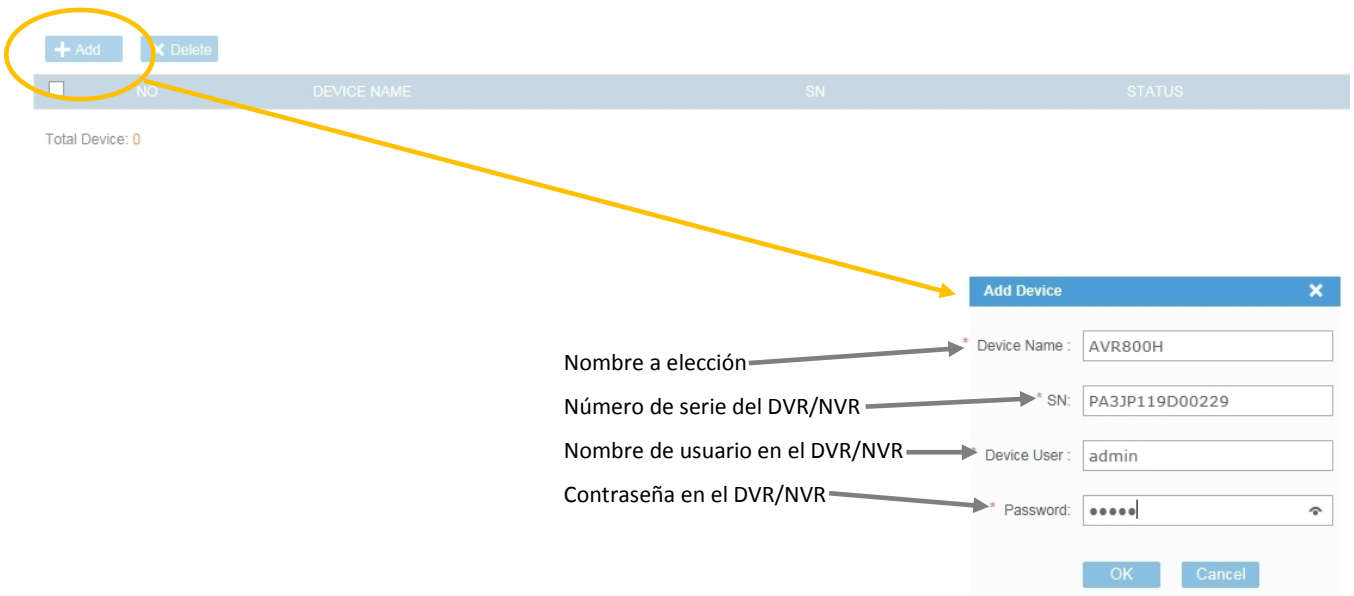


Imagen 7: Click en “Add” y completar el formulario de alta de equipo.

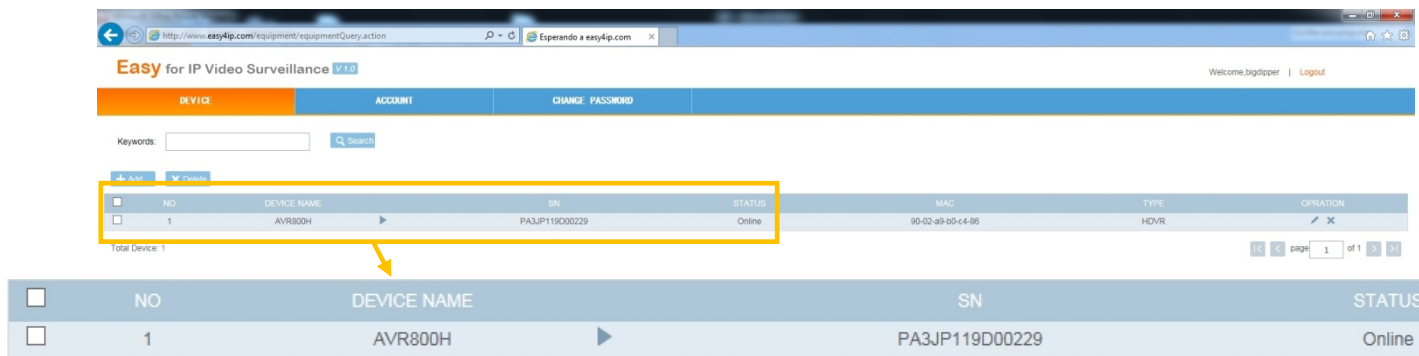


Imagen 8: El nuevo DVR/NVR se ha dado de alta correctamente.

4) Listo! Ya es posible monitorear las cámaras a través de internet desde un navegador web.

4.a) Ingresar a la cuenta cómo se explica en el punto 3.c) y hacer click en el símbolo de “play” (Imagen 9)

4.b) En una nueva ventana o pestaña se abrirá la interfaz de acceso remoto al DVR/NVR (Imagen 10)

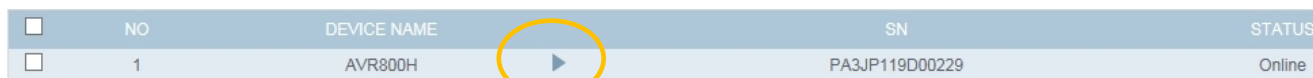


Imagen9: Click en el símbolo “play” para acceder al video en vivo y grabaciones.

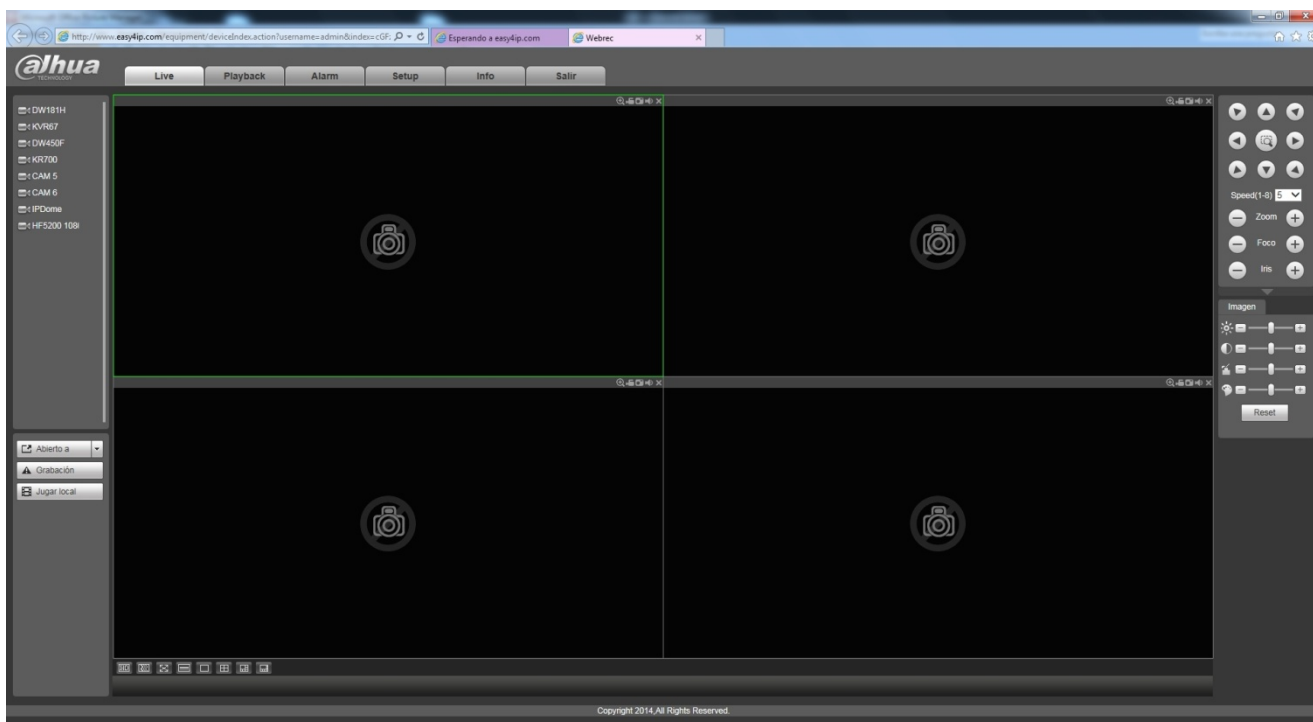


Imagen 10: La interfaz de acceso remoto del DVR/NVR permite acceder al video y a las grabaciones.

Para más información sobre este tema puede comunicarse a soporte@dahua.com.ar